



**RÔLES ET RESPONSABILITÉS**  
**Gouvernance**

CD 2020-2021



# BIENVENUE AU CONSEIL DE DIRECTION DE LA FJCF!



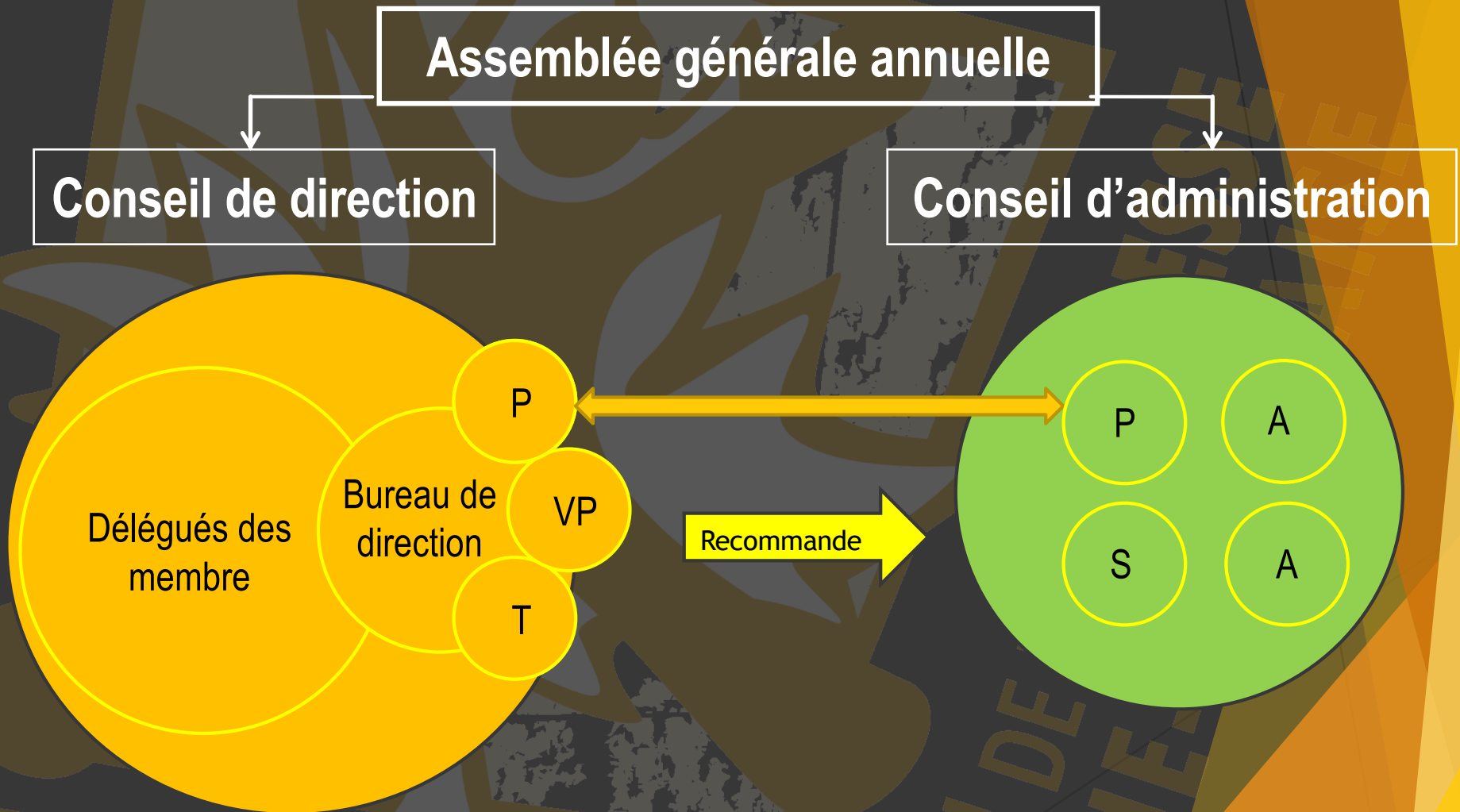


# VOTRE MOTIVATION?

- ▶ Qu'est-ce qui te motive à faire du bénévolat?
- ▶ Qu'est-ce que ça veut dire pour toi de siéger au conseil de l'organisme jeunesse de ta région?
- ▶ Pourquoi sièges-tu (ou souhaites-tu siéger) au Conseil de direction de la FJCF?



# STRUCTURE DE GOUVERNANCE DE LA FJCF





## Conseil de direction

- ▶ Le Conseil de direction est l'âme dirigeante de l'orientation de la FJCF.
- ▶ Formé d'une personne déléguée par chacun des membres de la FJCF ainsi que du Bureau de direction, soit la présidence, la vice-présidence et la trésorerie.
- ▶ Le vote n'a aucune valeur légale mais il sert de recommandation au Conseil d'administration.
- ▶ Le CD a la responsabilité de veiller à la mise en œuvre du plan stratégique de la FJCF.
- ▶ Le CD se préoccupe d'enjeux qui affectent la jeunesse au niveau pancanadien.

## Conseil d'administration

- ▶ Élu par l'Assemblée générale annuelle afin de veiller sur les obligations contractuelles, financières et juridiques de la FJCF.
- ▶ Composé de la présidence de la FJCF, d'un.e secrétaire et de deux administrateur.trices. La vice-présidence et la trésorerie siègent à titre d'observateur.trices.
- ▶ Son rôle vise à appuyer les membres du Conseil de direction et la direction générale plutôt qu'à agir à titre d'autorité et de supervision.

# QUE FAIT LE CONSEIL DE DIRECTION?

- ▶ Assure la légitimité du PAR et POUR les jeunes de la FJCF ;
- ▶ Est chargé de voir au bon fonctionnement de la FJCF et d'appliquer les décisions prises lors de l'Assemblée générale annuelle ;
- ▶ Vote sur toutes questions touchant la FJCF ;
- ▶ Établit des politiques ;
- ▶ Met au point les possibilités d'action ;
- ▶ Veille aux intérêts de la jeunesse au niveau pancanadien.

# RESPONSABILITÉS DU CONSEIL DE DIRECTION

- ▶ Assure le développement et veille à la mise en œuvre du plan stratégique de la FJCF.
- ▶ Gestion financière.
- ▶ Surveillance de la stratégie, de la gestion des risques, des contrôles internes, de l'information et des communications de l'organisation.
- ▶ Suggérer des pistes d'actions pour l'atteinte des résultats du plan stratégique de la FJCF. La mise en œuvre de ces actions revient à l'équipe de la FJCF.



# QUE FAIT LE CONSEIL D'ADMINISTRATION?

- ▶ **Assurer la mise en œuvre des décisions prises par le Conseil de direction dans un cadre juridique et financier responsable.**
- ▶ **Le CA offre des conseils stratégiques aux membres du BD et à la direction générale sur des sujets d'actualités ou d'intérêt pour la FJCF.**

# DISTINCTIONS DES RÉOLUTIONS



# QUI SONT LES MEMBRES DU CA?

- ▶ Le Conseil de direction identifie des individus potentiels, selon une matrice des compétences recherchées, en vue de pourvoir les postes en élection.
- ▶ L'AGA invite ces individus à devenir membres individuels et à se présenter pour le ou les postes qui les intéressent :
  - Présidence
  - Secrétaire
  - Administrateur.trices (x2)
- ▶ L'AGA élit en bonne et due forme, les individus de son choix.



# DROITS DE VOTES ET DE PAROLE

<b><u>Conseil de direction</u></b>	<b><u>Parole</u></b>	<b><u>Vote</u></b>
Délégué.es	Oui	Oui
Présidence	Oui	Prépondérant
Vice-présidence	Oui	Non
Trésorerie	Oui	Non
<b><u>Conseil d'administration</u></b>		
Administrateurs.trices	Oui	Oui
Secrétaire	Oui	Oui
Présidence	Oui	Prépondérant
Vice-présidence	Oui	Non
Trésorerie	Oui	Non

# DROITS DE VOTES ET DE PAROLE À L'AGA

	<u>Parole</u>	<u>Vote</u>
Délégué.es du CD	Oui	Oui
Présidence	Oui	Oui
Vice-présidence	Oui	Oui
Trésorerie	Oui	Oui
Délégué.es à l'AGA	Oui	Oui
Administrateurs.trices du CA	Oui	Non
Secrétaire du CA	Oui	Non

# DÉCISIONS DE GROUPE

- ▶ Les personnes qui gouvernent la FJCF doivent prendre des décisions en tant que groupe et dans le meilleur intérêt de la FJCF.

## POURQUOI?

- ▶ Le Conseil de direction est composé de personnes bien différentes, qui ont différents vécus et différentes opinions.



# LE CONSEIL DE DIRECTION: UN GROUPE

Pour fonctionner efficacement en tant que groupe, chacun devrait:

- ▶ Comprendre que chacun voit les choses d'un œil différent ;
- ▶ Savoir que les personnes qui posent des questions épineuses n'essaient pas d'être difficiles mais jouent leur rôle au sein du conseil ;
- ▶ Écouter avec un esprit ouvert toutes les opinions, les possibilités, les questions et les préoccupations concernant les sujets à l'étude ;
- ▶ Apprécier le fait que des opinions et des perspectives différentes fournissent des informations supplémentaires pour prendre des décisions plus éclairées ;
- ▶ Le CD doit veiller aux besoins et intérêts de la jeunesse au niveau pancanadien et adresser les enjeux qui affectent les jeunes d'un bout à l'autre du pays.

# RÔLES DU CONSEIL DE DIRECTION

- ▶ Pour bien réussir son rôle, il faut:
  - ▶ Connaître son OSBL ;
  - ▶ Connaître ses responsabilités ;
  - ▶ Connaître l'engagement demandé ;
  - ▶ Connaître les règlements et les politiques ;
  - ▶ S'engager à respecter la confidentialité des discussions ;
  - ▶ Savoir identifier des situations de conflits d'intérêts ;
  - ▶ Favoriser un partenariat de travail avec le personnel ;
  - ▶ Assurer la mise en place d'une planification efficace des activités ;
  - ▶ Comprendre le fonctionnement des rencontres ;
  - ▶ Évaluer son travail et celui du Conseil de direction.

# CONNAÎTRE SON OSBL

- ▶ En tant que membre du Conseil de direction, tu dois connaître et comprendre:
  - ▶ La raison d'être de l'organisme;
  - ▶ La structure de l'organisme;
  - ▶ Les intérêts de ses parties prenantes;
  - ▶ La façon dont il gère les risques auxquels il est exposé.



**Que savez-vous  
au sujet  
de la FJCF?**

# L'ENGAGEMENT

- Répondre aux besoins de la clientèle de l'organisme.
- Apporter sa contribution en mettant ses talents, ses intérêts et ses compétences au service de l'organisme ainsi qu'en encourageant d'autres personnes à appuyer l'organisme.
- Consacrer du temps et de l'énergie à l'organisme. Pour assurer la participation complète et intelligente aux réunions, chaque membre doit se préparer à l'avance.
- Participer activement aux rencontres et assurer les suivis nécessaires.
- Assurer la stabilité et l'intégrité financière de l'organisme.
- Veiller à assurer son mandat pancanadien.

# RÈGLEMENTS ET POLITIQUES

## ▶ LES RÈGLEMENTS :

- ▶ Déterminent qui a le pouvoir et comment ce pouvoir est réparti.
- ▶ Fournissent à l'organisme, la structure dont il a besoin pour administrer ses affaires.
- ▶ Aident aussi à prévenir les désaccords et les conflits.

## ▶ LES POLITIQUES :

- ▶ Guident le Conseil de direction dans son fonctionnement.
- ▶ Définissent en détails les rôles des membres du Conseil de direction et ceux du Bureau de direction.
- ▶ Orientent la direction générale dans ses fonctions et son encadrement des employés.

# CONFLITS D'INTÉRÊTS

- Une politique sur les conflits d'intérêts a pour but d'établir des normes de conduite afin de veiller à ce que le personnel et les dirigeants de la FJCF agissent dans le meilleur intérêt de la FJCF et, à cette fin, d'instaurer des normes concernant les conflits d'intérêts.
- Ces normes ont pour but de rehausser la confiance du public et des membres quant à l'intégrité de la FJCF.
- La FJCF bénéficie des compétences de personnes aux intérêts divers. Ces intérêts ne doivent jamais entrer en conflit avec ceux de la FJCF.
- Les employé.es et les bénévoles, dans le cadre de chacune de leurs activités, doivent être bien conscients des principes de base de la FJCF en matière de neutralité et d'impartialité.



**Avez-vous des  
exemples de  
conflits  
d'intérêts?**

# LE CONSEIL DE LA DIRECTION ET PERSONNEL DE LA FJCF

- ▶ Les membres du Conseil de direction et du personnel doivent s'efforcer de devenir une équipe qui cherche à offrir les meilleurs services possibles avec les ressources existantes pour le bénéfice de la jeunesse d'expression française pancanadienne.
- ▶ Il doit régner un climat de collaboration et de respect mutuel entre les membres du conseil et du personnel.

# CONSEIL DE DIRECTION ET LE PERSONNEL

Le Conseil d'administration, sur recommandations du Conseil de direction et ses comités, dirige l'organisme et assume la responsabilité ultime de l'ensemble de l'organisme

Le personnel cadre qui administre l'organisme est responsable d'assurer le fonctionnement quotidien et de faire rapport au Comité de direction.

Le personnel, rémunéré ou non, veille à la mise en œuvre des programmes et des services; il est responsable des résultats obtenus à cet égard et relève du personnel cadre.

# LES OUTILS IMPORTANTS

**Règlements  
administratifs**

**Manuel  
des  
politiques  
de la FJCF**

**Plan  
stratégique de  
la FJCF et le  
plan d'action  
annuel**



Questions?